



Fundusze Europejskie

PARP - twój partner w biznesie



Fundusze
Europejskie



Rzeczpospolita
Polska

Dofinansowane przez
Unię Europejską



PARP

Grupa PFR

Polska Agencja Rozwoju Przedsiębiorczości

Jako PARP od ponad 20 lat pomagamy MŚP w finansowaniu firmy od pomysłu do wdrożenia.

Naszym celem jest realizacja programów rozwoju gospodarki, wspierających działalność innowacyjną i badawczą małych i średnich przedsiębiorstw (MŚP), rozwój regionalny, wzrost eksportu, rozwój zasobów ludzkich oraz wykorzystywanie nowych technologii w działalności gospodarczej.





Fundusze Europejskie

Biuro regionalne w Olsztynie



Fundusze Europejskie



Rzeczpospolita
Polska

Dofinansowane przez
Unię Europejską



PARP
Grupa PFR

Nowe Fundusze Europejskie 2021-2027

Fundusze Europejskie dla Polski Wschodniej

Budżet programu: **1,39 mld euro**

Fundusze Europejskie dla Nowoczesnej Gospodarki

Budżet programu: **2,82 mld euro**

Fundusze Europejskie dla Rozwoju Społecznego

Budżet programu: **1,37 mld zł**





Fundusze Europejskie dla Polski Wschodniej

Wsparcie finansowe dla przedsiębiorców w zakresie rozwoju innowacji i przedsiębiorczości oraz zielonej transformacji, a także turystyki. Wsparcie dla JST w zakresie sieci transportowych.

Działania PARP:

- Platformy startowe dla nowych pomysłów
- Automatyzacja i robotyzacja w MŚP
- Gospodarka o obiegu zamkniętym w MŚP
- Wzornictwo w MŚP
- Zrównoważona mobilność miejska
- Infrastruktura drogowa
- Zrównoważona turystyka

Fundusze Europejskie dla Polski Wschodniej

Wsparcie finansowe dla przedsiębiorców w zakresie rozwoju innowacji i przedsiębiorczości oraz zielonej transformacji, a także turystyki. Wsparcie dla JST w zakresie sieci transportowych.

Program skoncentrowany jest na wsparciu wschodniej części Polski, województw:

- lubelskie,
- podkarpackie,
- podlaskie,
- świętokrzyskie,
- warmińsko-mazurskie oraz
- region woj. mazowieckiego – bez Warszawy i przyległych powiatów, jako 6 województwa.



Automatyzacja i robotyzacja w MŚP

■ Cel:

- Transformacja przedsiębiorstw w kierunku Przemysłu 4.0 poprzez automatyzację i robotyzację procesów.

Na co:

- ✓ audyt technologiczny oraz opracowanie mapy drogowej transformacji przedsiębiorstwa w kierunku przemysłu 4.0
- ✓ działania inwestycyjne tj. zakup automatów, robotów oraz innych maszyn i urządzeń, a także oprogramowania
- ✓ wsparcie procesu instalacji i wdrożenia nabytych aktywów poprzez szkolenia i doradztwo

■ Dla kogo:

- **Mikro, małe i średnie** przedsiębiorstwa (MŚP) prowadzące działalność gospodarczą na terenie Polski Wschodniej.



Nabór:

sierpień 2024 r. – wrzesień 2024 r.



Dofinansowanie:
do **85%** wydatków w zależności od rodzaju wydatku i pomocy, maksymalnie **3 mln zł.**



Fundusze Europejskie dla Polski Wschodniej



Rzeczpospolita Polska

Dofinansowane przez Unię Europejską



PARP
Grupa PFR



Na co można otrzymać dofinansowanie?



- Oprogramowanie powinno bezpośrednio wspierać procesy wdrożenia automatyzacji lub robotyzacji, poprzez np.
 - ✓ zaawansowane systemy informatyczne (narzędzia IT),
 - ✓ technologie umożliwiające współpracę ludzi i robotów, systemy informatyczne służące optymalizacji produkcji, przeznaczone do obsługi urządzeń, sterowania tymi urządzeniami i komunikacji z nimi;
 - ✓ koszty robót i materiałów budowlanych, o ile są bezpośrednio związane z instalacją maszyn i urządzeń;
 - ✓ koszty usług szkoleniowych.
- Wsparcie na usługi rozwojowe i doradztwo udzielane będzie w formie dotacji bezzwrotnej, natomiast finansowanie inwestycji nastąpi w formie dotacji warunkowej.



CO WAŻNE ...



Przeprowadzenie audytu technologicznego i opracowanie mapy drogowej następuje przed złożeniem wniosku o dofinansowanie. Mapa drogowa stanowi załącznik do wniosku o dofinansowanie.



Koszty usług polegających na przeprowadzeniu audytu technologicznego/diagnozy dojrzałości cyfrowej oraz opracowaniu mapy drogowej są kwalifikowalne, jeżeli zostaną poniesione nie wcześniej niż 12 miesięcy przed dniem złożenia wniosku oraz usługi te zostały przeprowadzone przez wyspecjalizowaną podmiot w zakresie audytu technologicznego/diagnozy dojrzałości cyfrowej i mapy drogowej.



Usługi doradztwa (w tym opracowanie mapy drogowej) muszą być świadczone przez Europejskie Huby Innowacji Cyfrowych ([European Digital Innovation Hubs – EDIH](#)) lub inne wyspecjalizowane podmioty w zakresie audytu technologicznego/diagnozy dojrzałości cyfrowej i mapy drogowej. Wymaganie to powinno stanowić warunek udziału w postępowaniu na wybór wykonawcy usługi lub usług.

EDIH
European
Digital Innovation
Hubs Network



Wdrożenie działań wynikających z opracowanej mapy drogowej w przedsiębiorstwie, w szczególności: zakup automatów, robotów oraz innych maszyn i urządzeń, a także oprogramowania oraz usług doradczych i szkoleniowych niezbędnych do instalacji i obsługi ww. urządzeń, może nastąpić tylko wówczas, kiedy ich efektem będzie wdrożenie innowacji w procesie produkcji.



Okres realizacji projektu

1

rozpoczęcie projektu: nie wcześniej niż dzień po złożeniu wniosku (za rozpoczęcie prac nad projektem nie uważa się poniesienia kosztów usług audytu technologicznego/diagnozy dojrzałości cyfrowej oraz usług polegających na opracowaniu mapy drogowej, na podstawie przeprowadzonego audytu technologicznego/diagnozy dojrzałości cyfrowej)

2

zakończenie projektu: nie później niż do 31 grudnia 2027 r.

Kryteria dostępu



Wniosek wraz z załącznikami, czyli mapą drogową i oświadczeniem o kwalifikowalności podatku VAT, składa się wyłącznie drogą elektroniczną



sprawdzenie, czy przedsięwzięcia spełniają wymagane minimum punktowe.



Przedsiębiorca może uzyskać za projekt maksymalnie 24 pkt. Natomiast minimalna wartość umożliwiająca otrzymanie dofinansowania to 12 pkt. W tym przypadku przedsięwzięcie powinno dostać co najmniej minimum punktowe wymagane w każdym z kryteriów. Jest ich w sumie 15.



Wnioskodawca powinien posiadać potencjał do realizacji projektu, czyli mieć zasoby finansowe lub możliwość ich pozyskania. Ponadto musi mieć dostęp do kadr, wiedzy, infrastruktury technicznej, informatycznej i lokalowej. Wydatki zaplanowane w ramach projektu powinny być racjonalne, a wskaźniki przedsięwzięcia obiektywnie weryfikowalne, uzasadnione i adekwatne do założeń i celu projektu. Ponadto musi on być zgodny z zasadą równości kobiet i mężczyzn, a także dostępny dla osób z niepełnosprawnościami. Dodatkowo punktowane będą projekty dotyczące zakupu i wdrożenia co najmniej jednego robota przemysłowego w procesie technologicznym przedsiębiorstwa lub autonomicznego robota usługowego.

Dodatkowo premiuwane będą projekty, które przyczynią się do rozwoju zielonej gospodarki, czyli zmniejszenia emisji zanieczyszczeń, energochłonności i zużycia wody, a także do zwiększenia wykorzystania odpadów pochodzących z recyklingu i odnawialnych źródeł energii. rezultat projektu powinien dotyczyć wdrożenia w firmie innowacji polegającej na automatyzacji lub robotyzacji procesu produkcji. Przedsiębiorca może zdobyć dodatkowe punkty – jak tłumaczy – jeśli przedsięwzięcie będzie składało się z dwóch etapów. Pierwszym będzie faza produkcji, natomiast drugim – innowacji produktowej, która ma uzasadnienie rynkowe.

Zasady finansowania projektów

200 000 zł

minimalna wartość wydatków kwalifikowanych w projekcie:

3 000 000 zł

maksymalna wartość dofinansowania projektu

70 000 zł

maksymalna wartość dofinansowania na koszty związane z przeprowadzeniem audytu technologicznego/diagnozy dojrzałości cyfrowej oraz opracowanie mapy drogowej

Dotacja bezzwrotna

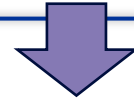
wsparcie na usługi rozwojowe i doradztwo

Dotacja warunkowa

finansowanie inwestycji; dotacja warunkowa podlega w części lub w całości zwrotowi zgodnie z dokumentem określającym warunki wsparcia.

85%/50%

maksymalny poziom dofinansowania



Zależny jest od rodzaju wydatku oraz pomocy, w ramach której jest on współfinansowany:

- 1) w zakresie kosztów objętych pomocą de minimis – dla usług doradczych związanych przeprowadzeniem audytu technologicznego/diagnozy dojrzałości cyfrowej oraz opracowaniem mapy drogowej, usług doradczych niezbędnych do wdrożenia mapy drogowej, usług szkoleniowych oraz ustanowienia i utrzymania zabezpieczenia zaliczki, wynosi 85% kosztów kwalifikowalnych – **dotacja bezzwrotna**
- 2) w zakresie kosztów objętych pomocą na usługi doradcze na rzecz MŚP – dla usług doradczych niezbędnych do wdrożenia mapy drogowej wynosi 50% kosztów kwalifikowalnych – **dotacja bezzwrotna**
- 3) w zakresie kosztów objętych regionalną pomocą inwestycyjną – zgodnie z mapą pomocy regionalnej – **dotacja warunkowa.**



Kiedy dotacja będzie zwracana?

W przypadku części zwrotnej dotacji warunkowej przedsiębiorcy mogą mieć wątpliwości, **czy dotacja warunkowa będzie „zrefundowana” dopiero po 4 latach? NIE.** Przedsiębiorca uzyskuje 100% dotacji warunkowej. Dopiero po 4 latach od zakończenia realizacji projektu przedsiębiorca jest zobowiązany do spłaty odpowiedniej części zwrotnej dofinansowania (po sprawdzeniu spełnienia określonych warunków zwrotu związanych z uzyskanymi przychodami w wyniku realizacji projektu).

Nowe rozdanie środków unijnych dla przedsiębiorstw kładzie duży nacisk właśnie na innowacje. Jednak w odróżnieniu od poprzednich edycji w najnowszej premiowana ma być także rentowność realizowanych projektów – tak by przyniosły one wymierne korzyści dla gospodarki, a nie były jedynie sztuką dla sztuki.



Dotacja warunkowa dzieli się na dwie części:

- \$ zwrotną**, podlega zwrotowi w ciągu 30 dni od momentu, kiedy upłyną 4 lata od zakończenia projektu.
- \$ bezzwrotną**, która co do zasady nie podlega zwrotowi (jest to tzw. klasyczna, dobrze znana przedsiębiorcom dotacja).

W zależności od daty rozpoczęcia działalności gospodarczej beneficjenta w Centralnej Ewidencji i Informacji o Działalności Gospodarczej (CEIDG) lub daty rejestracji w Krajowym Rejestrze Sądowym (KRS) dotacja warunkowa podlega zwrotowi w następującej wysokości:

1

5% kwoty dofinansowania objętej dotacją warunkową w przypadku beneficjenta zarejestrowanego w CEIDG lub KRS, którego data rozpoczęcia działalności gospodarczej (w przypadku przedsiębiorców zarejestrowanych w CEIDG) lub data rejestracji w KRS (w przypadku przedsiębiorców zarejestrowanych w KRS) nie jest wcześniejsza niż 5 lat licząc od daty ogłoszenia naboru dla Działania, z zastrzeżeniem, że beneficjent nie został utworzony w wyniku połączenia lub przekształcenia lub podziału;

2

% kwoty dofinansowania objętej dotacją warunkową w przypadku beneficjenta nie spełniającego warunku, o którym mowa w pkt 1) jest określony zgodnie z poniższymi zasadami:

a) W zależności od statusu beneficjenta dotacja warunkowa podlega zwrotowi w następującej wysokości:



W zależności od statusu beneficjenta dotacja warunkowa podlega zwrotowi w następującej wysokości:

Mikro przedsiębiorstwa*	Małe przedsiębiorstwa*	Średnie przedsiębiorstwa*
25% kwoty dofinansowania objętej dotacją warunkową	30% kwoty dofinansowania objętej dotacją warunkową	40% kwoty dofinansowania objętej dotacją warunkową

W przypadku utrzymania średniej wielkości zatrudnienia w przedsiębiorstwie beneficjenta dotacja warunkowa podlega zwrotowi w następującej wysokości:

Mikro przedsiębiorstwa*	Małe przedsiębiorstwa*	Średnie przedsiębiorstwa*
15% kwoty dofinansowania objętej dotacją warunkową	20% kwoty dofinansowania objętej dotacją warunkową	30% kwoty dofinansowania objętej dotacją warunkową

W przypadku zwiększenia średniej wielkości zatrudnienia w przedsiębiorstwie beneficjenta dotacja warunkowa podlega zwrotowi w następującej wysokości:

Mikro przedsiębiorstwa*	Małe przedsiębiorstwa*	Średnie przedsiębiorstwa*
5% kwoty dofinansowania objętej dotacją warunkową	10% kwoty dofinansowania objętej dotacją warunkową	20% kwoty dofinansowania objętej dotacją warunkową



Fundusze Europejskie

dla Nowoczesnej Gospodarki



Fundusze Europejskie
dla Nowoczesnej Gospodarki



Rzeczpospolita
Polska

Dofinansowane przez
Unię Europejską



 **PARP**
Grupa PFR



Fundusze Europejskie dla Nowoczesnej Gospodarki

Wsparcie finansowe dla przedsiębiorców, organizacji badawczych oraz instytucji otoczenia biznesu na realizację badań i wdrożenie innowacji, transformację przemysłową oraz rozwoju w kierunku Przemysłu 4.0 i zielonych technologii.

Program dla przedsiębiorców z całej Polski.

Działania PARP:

- Ścieżka SMART
- Startup Booster Poland
- Rozwój oferty klastrów dla firm
- Współfinansowanie działań EDIH
- Promocja marki innowacyjnych MŚP
- Laboratorium Innowatora
- Rozwój oferty OI dla firm



Ścieżka SMART

Wsparcie finansowe dla przedsiębiorców na kompleksowe projekty badawczo-rozwojowo-inwestycyjne.

Realizacja projektów w trybie modułowym.

- ✓ prace B+R (80%)
lub
- ✓ wdrożenie innowacji (70%)
- ✓ infrastruktura B+R (70%)
- ✓ Internacjonalizacja (50%)
- ✓ Kompetencje (70%)
- ✓ **Cyfryzacja** (70%)
- ✓ zazielenianie przedsiębiorstw (80%)

Co wyróżnia to działanie:

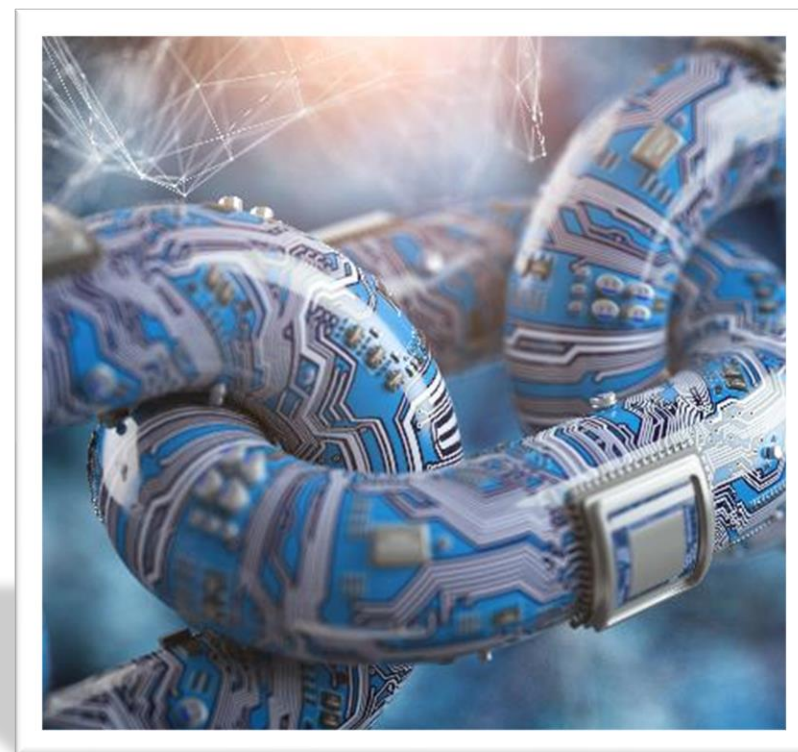
- ✓ Brak podziału na poszczególne interwencje
- ✓ Zakres projektu określa Wnioskodawca w zależności od potrzeb firmy
- ✓ Możliwe jest wsparcie projektów linearnych i nielinearnych
- ✓ Wsparcie w formie dotacji oraz częściowo zwrotnej dotacji warunkowej



Nabory:

konsorcja – IV – V 2024 r. budżet 222 000 000 zł

pojedyncze MŚP – VI – IX 2024 r. budżet 1 890 000 000 zł



➤ Moduł cyfryzacja

Celem podejmowanych w module działań jest transformacja cyfrowa działalności produkcyjnej, usługowej, modelu biznesowego, procesów w przedsiębiorstwie oraz zapewnienie cyberbezpieczeństwa. Transformacja cyfrowa rozumiana jest jako proces transformacji technologicznej, procesowej i organizacyjnej. Wprowadzenie specjalistycznych rozwiązań cyfrowych musi prowadzić do wdrożenia innowacji produktowej lub procesowej co najmniej na poziomie przedsiębiorstwa.

➤ Dofinansowanie można przeznaczyć na:

- \$ zakup lub leasing gruntów oraz nieruchomości zabudowanych;
- \$ zakup lub leasing środków trwałych innych niż nieruchomości;
- \$ nabycie robót i materiałów budowlanych;
- \$ nabycie wartości niematerialnych i prawnych;
- \$ zakup usług zewnętrznych związanych ze wsparciem innowacji;
- \$ zakup usług doradczych.



➤ Moduł cyfryzacja c.d.

1

Przedmiot modułu realizowanego w ramach projektu musi być zgodny z zakresem tematycznym naboru tj. zaspokajaniem potrzeb osób ze szczególnymi potrzebami.

2

Dofinansowanie mogą otrzymać mikro, mali i średni przedsiębiorcy prowadzący działalność gospodarczą na terytorium Rzeczypospolitej Polskiej.

3

Możesz otrzymać dofinansowanie na pokrycie maksymalnie:

- 70%** wydatków dotyczących środków trwałych, materiałów i robót budowlanych oraz wartości niematerialnych i prawnych
- 50%** wydatków obejmujących usługi doradcze, w tym wspierających innowacyjność.



MODUŁ: Cyfryzacja

Analityka danych
i optymalizacja
produkcji

Robotyzacja linii
produkcyjnej

Oprogramowanie
obniżające koszty
prototypowania
i wprowadzania nowych
produktów



Internet rzeczy

Cyfrowy bliźniak

Systemy zwiększające
cyberbezpieczeństwo

Big data – wykorzystanie
dużych zbiorów danych
i zaawansowanej analityki
w procesie produkcji

Promocja marki innowacyjnych MŚP

Wsparcie projektów zmierzających do zwiększenia skali potencjału eksportowego firm z sektora MŚP

Cel: Promowanie w ramach Marki Polskiej Gospodarki oferty produktowej polskich przedsiębiorstw posiadających znaczący potencjał eksportowy na rynkach międzynarodowych

Dofinansowanie na:

- ✓ Udział w wydarzeniach targowych i konferencyjnych (1 stoisko narodowe)
- ✓ Wyjazdowe misje gospodarcze (poza listą MRiT)
- ✓ Kampanie promocyjne

Dla kogo: Mikro, małych i średnich przedsiębiorstw, posiadające marką własną i przychody z eksportu na poziomie 30%

Poziom dofinansowania:

- ✓ **50% - pomoc publiczna/pomoc de minimis**



Budżet naboru: **155 mln zł**



Nabór: **16.04.2024 r. – 21.05.2024 r.**



Fundusze Europejskie
dla Nowoczesnej Gospodarki



Rzeczpospolita
Polska

Dofinansowane przez
Unię Europejską



PARP
Grupa PFR

Dziękuję za uwagę i zapraszam do biura.
Jesteśmy dostępni:

Punkt informacyjny Olsztyn

Biuro Regionalne PARP

Budynek CEZAL
ul. Wyszyńskiego 1
10-457 Olsztyn
(wejście B, II piętro, lok. 217)

tel.: 453 677 116
breo@parp.gov.pl
www.parp.gov.pl/olsztyn

– od poniedziałku do piątku
w godzinach od 8:30 do 16:30

FAQ

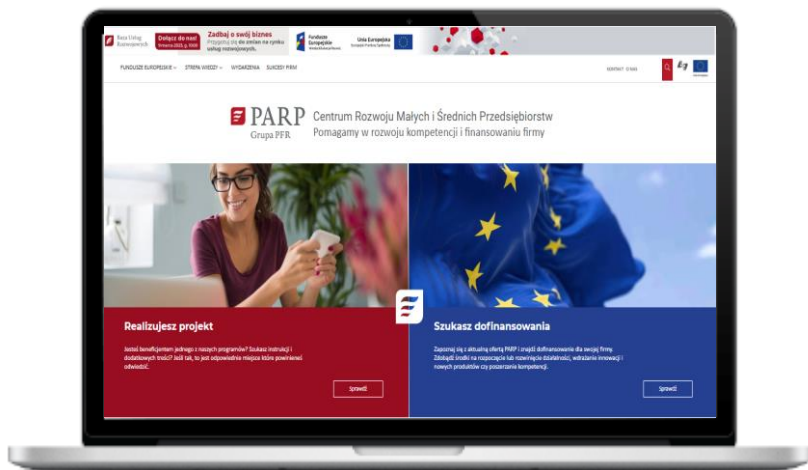
pytania.parp.gov.pl

baza pytań i odpowiedzi

Infolinia PARP

801 332 202 / 22 574 07 07

Udzielamy informacji
o programach pomocowych
realizowanych przez PARP
– od poniedziałku do piątku
w godzinach od 8:30 do 16:30



Zapraszamy!

www.parp.gov.pl